

FINOM Wide Pendant -valaisin

Kotimainen, käsityönä valmistettu, upea ja selkeälinjainen Finom LED designvalaisin.

Saatavissa sekä katto- että jalkavalaisimina, useita eri kokoja, malleja ja värejä.

Yksinkertainen asennus, kokoaminen ilman erikoistyökaluja.

Julki- ja yksityistilat, työ- ja tunnelmavalaisuus.

- Varjostimet ohut läpikuultava koivuvaneri
- Vaneri PEFC-sertifioidulta toimittajalta
- Lattiavalaisimen jalkamateriaali saarni
- LED-polttimon kanta E27, 220-240 V ja 50 Hz
- Energialuokka A++, A+ tai A
- Värilämpötila 4000 K (suositus)
- Lumen-arvo 1050-1520 lm
- Polttimon käyttöikä 25 000 tuntia
- IP-luokka IP20
- Kangaspäällysteiset sähköjohdot
- Lattiavalaisimessa jalkakytkin ja SUKO-pistoke
- Takuu 12kk
- Valmistettu Suomessa



TUOTEDATA

Tuotekoodi	WPS	WPSB	WPL	WPLB
Tuotenumero	10031101800111	1003111990511	10031301800111	1003131990511
Koko (Wide Pendant)	Small	Small	Large	Large
Väri	Nature	Black	Nature	Black
Varjostimen materiaali	Koivuvaneri	Koivuvaneri	Koivuvaneri	Koivuvaneri
Jalkojen materiaali	-	-	-	-
Mitat (pituus x leveys x korkeus)	78x20x30cm	78x20x30cm	93x30x36cm	93x30x36cm
Bruttopaino	1,3 kg	1,3 kg	1,3 kg	1,3 kg
Nettopaino	0,5 kg	0,5 kg	0,5 kg	0,5 kg
Käyttölämpötila	+5 ... +55	+5 ... +55	+5 ... +55	+5 ... +55
Kosteusvaatimus	< 45%	< 45%	< 45%	< 45%
Asennus	Riippu	Riippu	Riippu	Riippu
Liittimet (Wago tai kattopistoke)	oletus Wago	oletus Wago	oletus Wago	oletus Wago
Polttimo	LED	LED	LED	LED
Kanta	E27	E27	E27	E27
Energialuokka	A++, A+, A	A++, A+, A	A++, A+, A	A++, A+, A
IP Luokka	IP20	IP20	IP20	IP20
Suojausluokka	2	2	2	2
Käyttöjännite	220-240 V	220-240 V	220-240 V	220-240 V
Teho	10 W	13 W	10 W	13 W
Lumen	1050 lm	1520 lm	1050 lm	1520 lm
Värilämpötila	4000 K	4000 K	4000 K	4000 K
CRI	> 83	> 83	> 83	> 83
Käyttöikä (polttimo)	25 000 tuntia	25 000 tuntia	25 000 tuntia	25 000 tuntia
Himmennys kyllä/ei (sovittava)	oletus Ei	oletus Ei	oletus Ei	oletus Ei
Takuu	12 kk	12 kk	12 kk	12 kk

ASENNUS

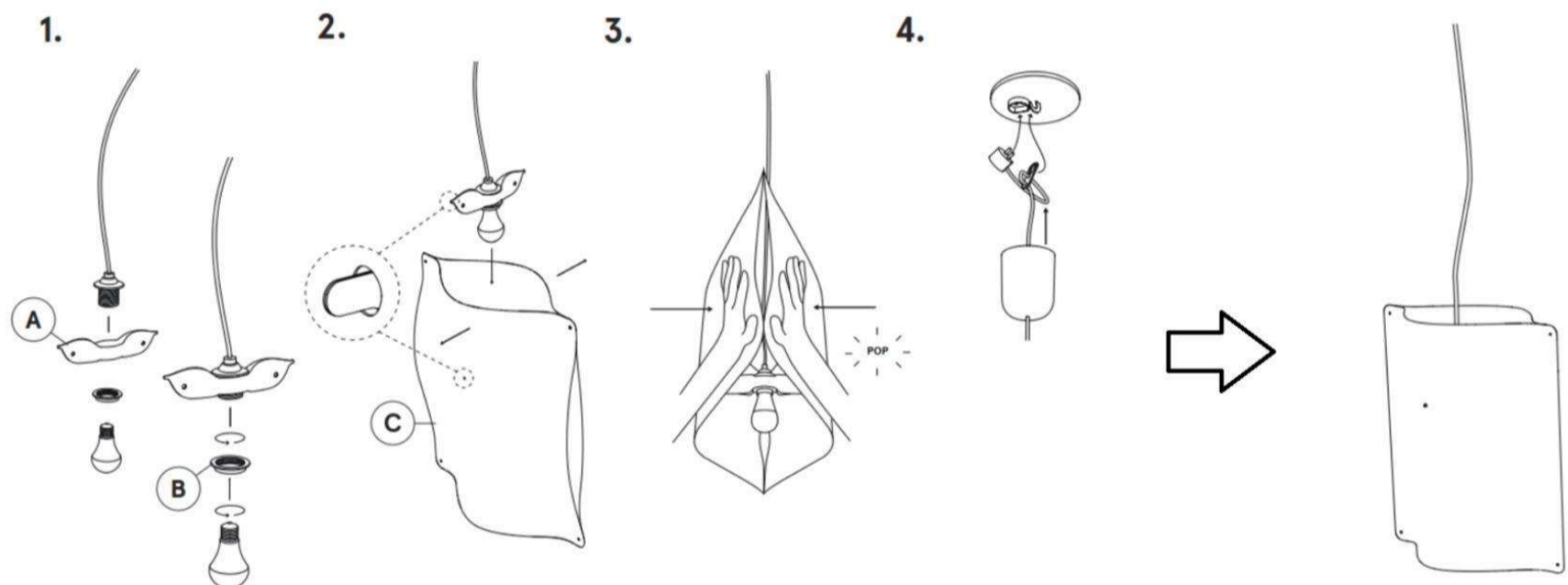
Ennen asennusta katso FINOM-valaisimen kokoonpanon videot osoitteesta: finomlights.com/video/

Levitä puusta valmistettu varjostimen sisäosa (osa A kattovalaisimien ohjeiden mukaan) kuvan 1 mukaisesti ja aseta se huolellisesti lampun pidikkeen ympärille. Kierrä lukitusrengasta (osa B vastaavissa ohjeissa) niin, että se lukitsee puisen varjostimen sisäosan lampun pidikkeeseen. Lisää LED-lamppu lampun pidikkeeseen.

Levitä varsinaista varjostinosaa (osa C vastaavissa ohjeissa) keskeltä niin, että pystyt asettamaan edellä valmistetun varjostimen sisäosan (puinen sisäosa, lampun pidike ja lamppu) varjostinosan sivuilla oleviin reikiin.

Kun varjostin on saatu kiinnitettyä sisäosaan, varjostimen päädyt ovat mahdollisesti auki (katso kuva 2) ja ne tulee painaa yhteen. Tee seuraavasti: paina kevyesti molemmiin käsiin varjostimen pystysuoraa ja auki olevaa reunaa niin, että sivut menevät kiinni toisiinsa. Tee tämä molemmille pystysuorille sivuille. FINOM-lampun varjostin antaa "pop" -äänen, kun levyt painetaan yhteen. Ääni on täysin normaali, eikä varjostin rikkoudu yhteen painamisesta (kuva 3).

Kiinnitä valo kattokoukkuun johdossa olevan ripustimen avulla. Pyydä sähköasentajaa kiinnittämään Wago-tyyppiset johdinliittimet kattojohtoihin tai käytä erillistä kattosähköpistoketta (lisävaruste).



HOITO-OHJEET

Valaisin voidaan puhdistaa kevyesti mikrokuituliinalla. Varjostin kannattaa irroittaa kiinnikkeistään ennen puhdistusta. Kostean pyyhkeen käyttö voi aiheuttaa värjäytymiä varjostimen pintaan.

